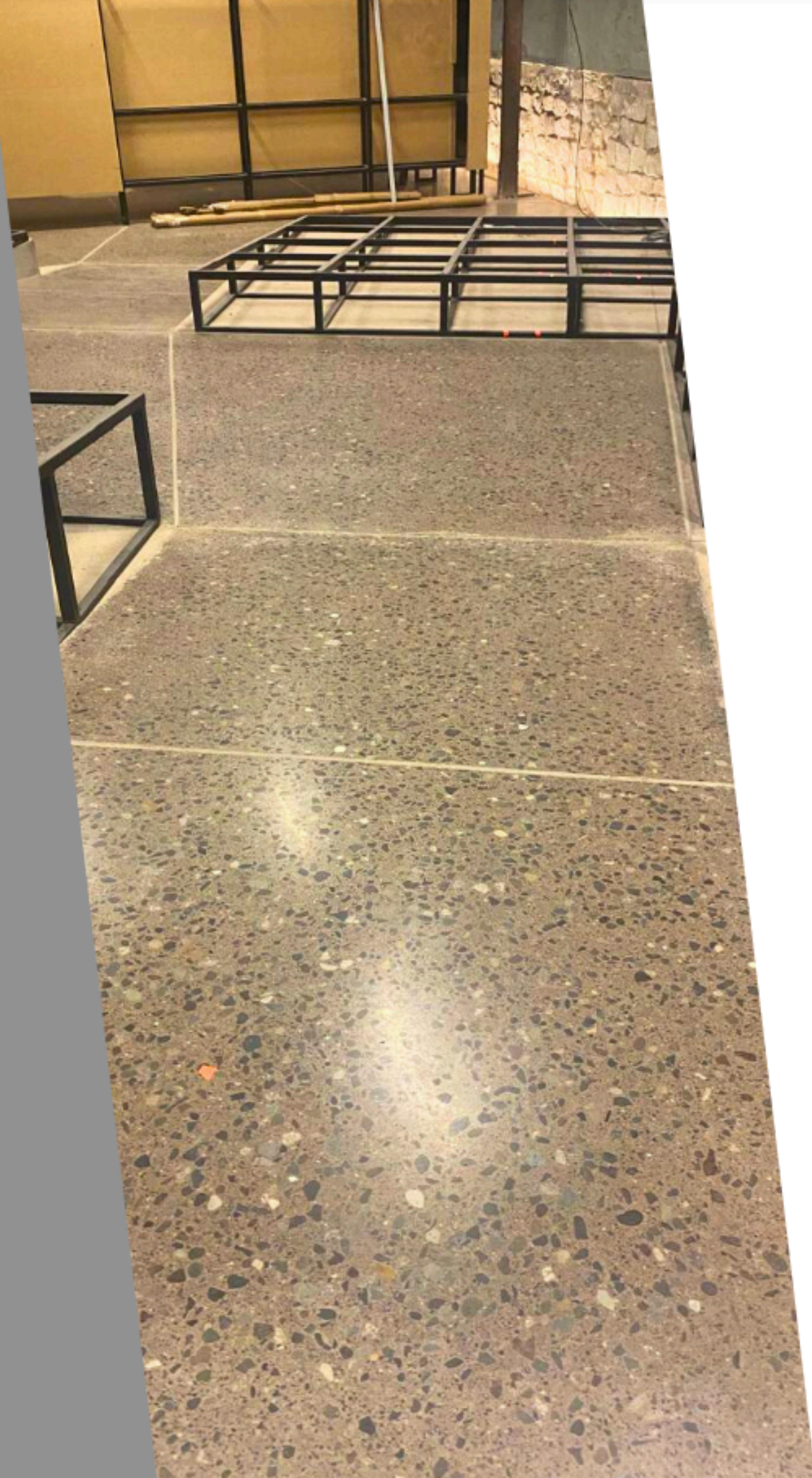




#### Áreas de aplicación:

- Pisos industriales y comerciales: bodegas de viñas, fábricas, almacenes, centros comerciales, supermercados.
- Garajes y estacionamientos: tanto en edificios residenciales como en comerciales.
- Lobbies y vestíbulos: en edificios de oficinas, hoteles, hospitales.
- Caminos y senderos exteriores: patios, plazas, áreas de parques.
- Áreas residenciales: en pisos de viviendas, terrazas y patios.
- Escaleras y bancas.
- Áreas de manufactura y producción: en naves industriales y talleres.
- Almacenes y depósitos: en zonas de almacenamiento de materiales y productos.



## TIPOS DE PULIDO

Tipos de Pulido	Características principales	Uso recomendado
<b>Pulido dos fases o superficial</b>	Se utiliza segmentos metálicos. Dos pasos: pulido y aplicación de sello concrete seal ( incoloro o gris o pintura poliuretano).	Calles y estacionamientos cubiertos.
<b>Pulido tres fases</b>	Segmentos metálicos de 25, 40 y 80 acuerdo al tipo de hormigón a pulir. Gravilla a la vista, aplicación concrete seal incoloro o poliuretano incoloro.	Industrias, estacionamientos, Centros de distribución, tiendas, centros de eventos, laboratorios.
<b>Pulido Hyperfloor o Superfloor</b>	Método de pulido en hormigón (9 pasos), no necesita aplicación de químicos o sellos.	Viñas, bodegas industriales, centros de distribución, aeropuertos, terrazas de viviendas, hall de acceso.
<b>Pulido baldosas y escala</b>	Pulidora monofásica, se realiza con segmentos de resinas, eliminando sellos anteriores.	Centros de distribución, Layouts industriales, centros comerciales y bodegas de almacenaje.