



Plus Quality Construcciones



Plus Quality  
Construcción

# IMPERMEABILIZACION

Precisión, durabilidad y tecnología en cada proyecto





## Quienes somos...

Somos profesionales en el área de impermeabilización, ofreciendo soluciones integrales para entornos urbanos e industriales. Contamos con mas de 25 años de experiencia en el mercado.

## IMPERMEABILIZACION

Realizamos diagnósticos en terreno y entregamos soluciones integrales a la zona afectada.

Ejecutamos proyectos en obra gruesa, realizamos reparaciones en proyectos y mantenciones generales. Trabajamos con Inmobiliarias, constructoras, industrias, comunidades, grandes empresas y clientes particulares de viviendas.

### Áreas de impermeabilización:

- Rampas
- Placas de estacionamientos
- Losas de departamentos u oficinas
- Cubiertas
- Estanques de agua
- Jardineras
- Azoteas
- Terrazas
- Recintos húmedos (baños, logias, cocinas)

Aplicaciones en superficie:

- Carpetas placas estacionamientos
- Rampas
- Recintos húmedos (baños, logias, cocinas, shower)
- Losas y terrazas.
- Balcones, jardineras.
- Pisos transitables (zona peatonal).
- Techos metálicos, placas OSB, y otros sustratos como madera o metal.
- Cubiertas de losa y otros
- Estanques de agua
- Muros (incluso muros enterrados).
- Sello de perímetros con filler
- Sello de Perímetros con geo textil
- Provisión e instalación de danodren



# TIPOS DE IMPERMEABILIZACION

Tipos de Impermeabilización	Procedimiento	Uso recomendado
<b>Inyección Poliuretano</b>	Consiste en introducir poliuretano mediante un sistema de presión constante, formando una película resistente al agua. Sin alterar la superficie expuesta.	Repara filtraciones por la cara interior, ya sea de losa o muros. Se puede realizar en cavidades menores.
<b>Impermeabilización membrana liquida y membrana en frio</b>	Parte de la preparación es intervención de descargas y nivelación de pendientes. Se aplica membrana liquida en sus 4 fases o polurea en frio.	Reparaciones de filtraciones en losa con filtraciones o ejecución en obra gruesa. Rampas, cubiertas, jardineras, entre otros.
<b>Impermeabilización cementicia en recintos húmedos</b>	Consiste en la preparación de superficie, la cual siempre estará en contacto con humedad.	Shower, baños, cocinas, logias.





*Gracias a nuestros equipos de pulidoras, preparamos de manera previa la superficie, dejándola en excelentes condiciones. Trabajamos con los siguientes productos:*

## Maquinarias

- **Airless eléctrica (inyección poliuretano)**

Está diseñada para bombear e inyectar poliuretano líquido con alta precisión, permitiendo rellenar grietas, juntas y cavidades de forma controlada. Su principal ventaja es la presión constante, la dosificación uniforme y la capacidad de trabajar en espacios interiores sin generar neblina de pulverización, garantizando un sellado rápido, limpio y de alta adherencia en trabajos de reparación e impermeabilización.

- **Reactor A-XP1 poliurea en frío**

1. Control preciso de temperatura
2. Caudal alto y eficiente
3. Presión constante para calidad de rociado
4. Bajo consumo de aire
5. Mayor durabilidad del equipo
6. Facilidad para equilibrar presiones
7. Fácil operación y mantenimiento
8. Costo accesible para su categoría

## Cámara termográfica

Equipo que detecta y muestra diferencias de temperatura en superficies, permitiendo identificar filtraciones, humedad, fallas eléctricas o pérdidas de energía mediante imágenes térmicas en tiempo real.







# VENTAJAS DEL SERVICIO

## DIAGNÓSTICO

- 01.**
- Visita a terreno con el fin de verificar la problemática y establecer soluciones concretas de trabajo.
  - Diagnóstico con alta precisión.

## PREPARACIÓN Y ELECCIÓN DE SISTEMA

- 02.**
1. Eliminación de adhesivos, epóxicos, membranas y recubrimientos.
  2. Reparación de losas dañadas
  3. Nivelación de pendientes
  4. Elección de productos a aplicar.

## SOLUCIÓN INTEGRAL

- 03.**
- Nos especializamos en impermeabilizar **obras nuevas o ya terminadas, o solucionar problemas de post venta**
- Somos capaces de intervenir; ofreciendo un servicio completamente integral.
- Picado de pavimento,
  - Retiro de escombros
  - Impermeabilización de la zona intervenida
  - Obra finalizada incluye instalación de terminaciones en caso de ser necesario. Entregando un proceso de principio a fin.

## CONTROL DE CALIDAD

- 04.**
- Solución garantizada





## Sistema membrana liquida en Superficies

# ETAPAS DE EJECUCIÓN

### 01. 1. Inspección y evaluación inicial

1. Verificación de pendientes y drenajes.
2. Identificación de puntos críticos como bajadas de aguas lluvias, juntas frías
3. Revisión del estado de la losa (fisuras, juntas, humedad, desniveles).

### 03. Aplicación de Primer

El primer se aplica antes del impermeabilizante, pintura o recubrimiento, una vez que la superficie está limpia y reparada. Mejora la adherencia.

### 05. Imprimación de Arena Deslizante

Se aplica de forma manual, retirando los residuos.

### 02. Preparación de superficie

Encuentros con bajantes, juntas de dilatación, cantos vivos, medias cañas, fijaciones mecánicas, fierros de pasada, bordes y retornos de estructura. Estos se tratarán con poliuretano Hyperseal.

### 04. Aplicación de Sistema membrana liquida

Membrana liquida de poliuretano (se aplica en losas, techos y terrazas expuestas). Alta resistencia, superficie transitable, gran durabilidad. Genera una barrera continua sin uniones, lo que evita filtraciones

### 06. Impermeabilización carpeta protectora de rodadura o UV

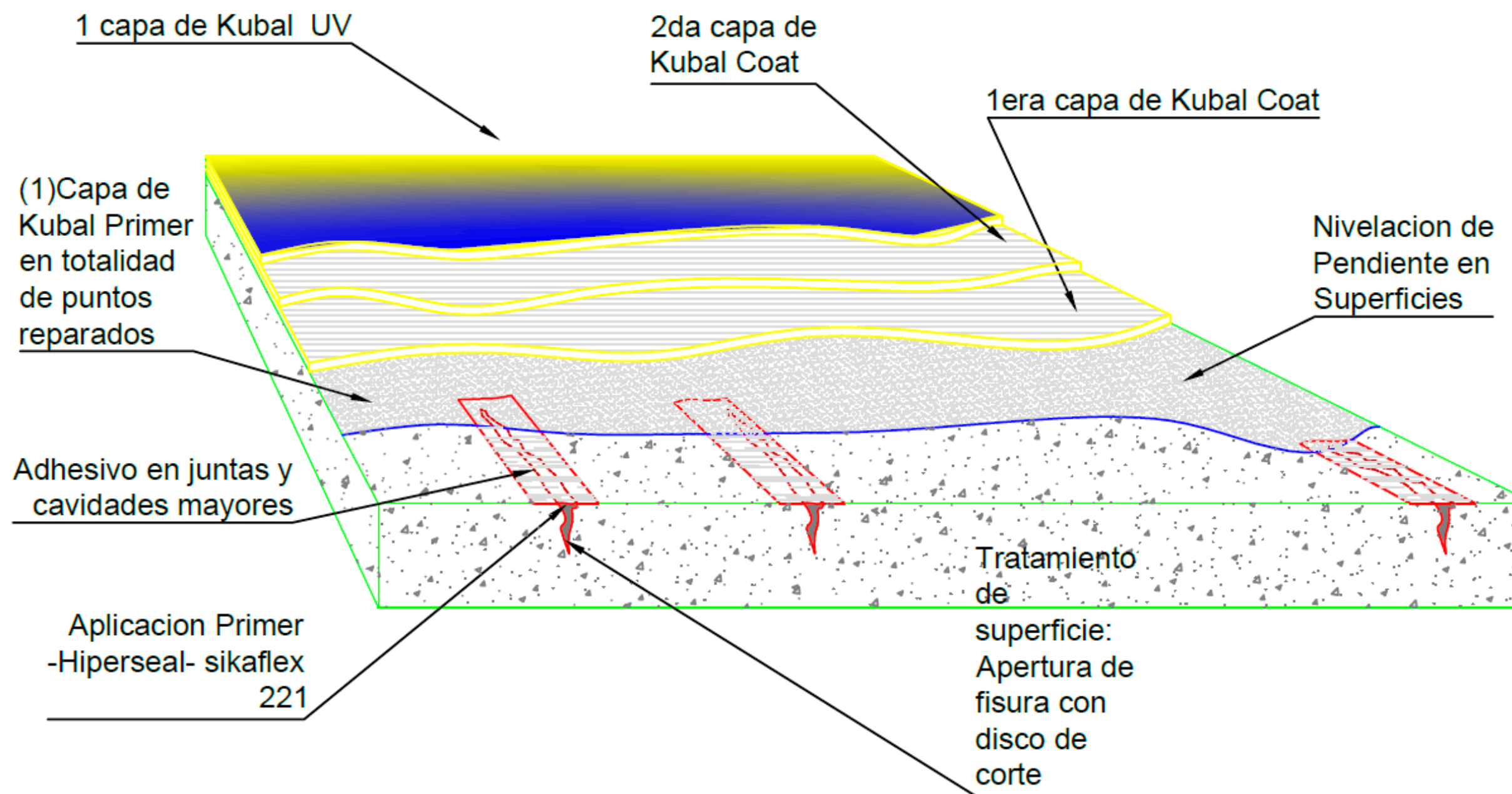
Como terminación se aplicará una capa de Kubal UV (poliuretano mono componente) como protección a los rayos UV, transito y partículas ambientales.



# 1100+

Total Proyectos







# NUESTROS PROYECTOS





Impermeabilización

# /// NUESTROS PROYECTOS ///







## Plus Quality Construcción

OFRECEMOS NUESTRO RESPALDO Y COMPROMISO DE MANTENER UNA RELACIÓN DE MUTUO BENEFICIO CON NUESTROS CLIENTES, YA QUE NUESTRO OBJETIVO ES SU COMPLETA Y PERDURABLE SATISFACCIÓN.

### CONTACT US



+56222031225



[www.plusquality.cl](http://www.plusquality.cl)



[ventas@plusquality.cl](mailto:ventas@plusquality.cl)



Kennedy 6800, torre A, oficina 508. Vitacura